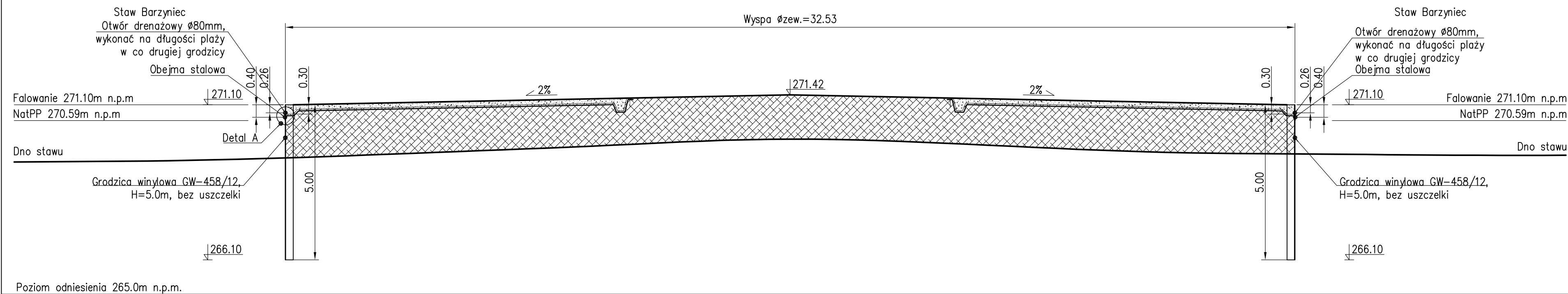
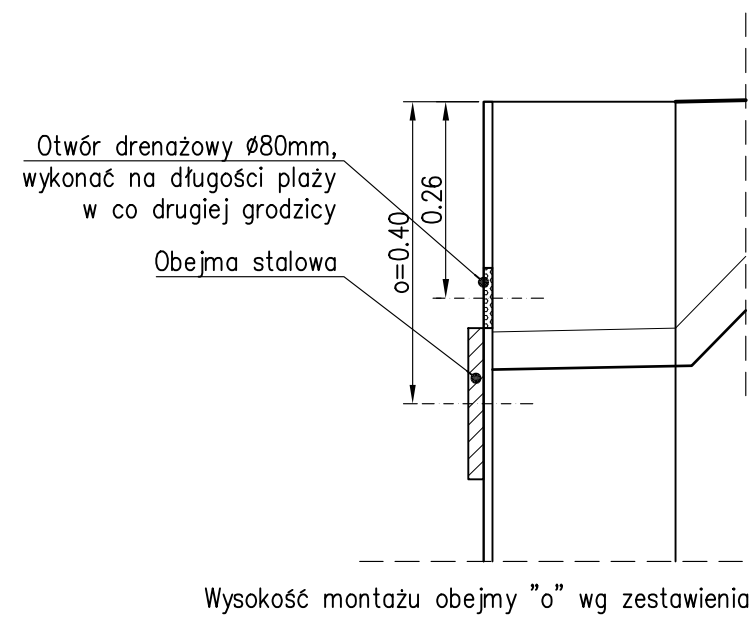


Wyspa 2-przekrój PW2



Detal A



Wysokość montażu obejmy "o" wg zestawienia

- UWAGI:
- Rysunek stanowi schemat konstrukcji obejmy stalowej 20x200 przedstawiony dla Wyspy 2 na stawie Barzyniec. Wysokość montażu, długości i promień elementów opaski dla innych obiektów należy dopasować zgodnie z geometrią wysp i grodzic wg zestawienia.
 - Rozpatrywać łącznie z Projektem konstrukcji.

jednostka projektowa Generalny Realizator Inwestycji Budowlanych Sp. z o.o. 30-313 Kraków ul. Mieszczańska 19				
inwestor Regionalna Dyrekcja Ochrony Środowiska Plac Grunwaldzki 8-10, 40-127 Katowice				
inwestycja Zabezpieczenie grobli i wysp na stawach hodowlanych w ramach realizacji projektu LIFE16 NAT/PL/000766 Ochrona siedlisk ptaków wodno-błotnych w Dolinie Górnej Wisły (LIFE.VISTULA.PL)				
tytuł opracowania PROJEKT TECHNICZNY – SUPLEMENT				
nazwa obiektu –				
adres obiektu –				
tytuł rysunku Schemat obejmy stalowej 20x200 – przekrój				
opracował mgr inż. Natalia Maca	nr uprawnień spec. konstr.–bud. MAP/0366/P00K/14	data i podpis		
projektował –				
sprawdził –				
stadium SUPL	data 04.2021	skala 1:100	nr rys. S1	nr str.